

Amm. re Delegato

Servizio Protezione e Prevenzione

Rapp. Direzione SIQAS

Resp. Unico Prevenzione Corruzione e Trasparenza

Assistente di Direzione

Resp.le Affari legali, Normative e Contratti

Resp. IPPC

Segreteria

Medico Competente Coordinatore

**RSPP
ASPP**

Medico Competente U.P. Rieti

Medico Competente U.P. Frosinone

RQSA e Miglioramento del Sistema

Area Qualità, Ambiente e Sicurezza

Controllo adempimenti normativi

Ufficio Gare

Gestione della Committenza

Area Gestione della Committenza

Dir.ne Contabilità, Bilancio, Gestione flussi finanziari

Addetta

Servizi Tecnici

Direzione Tecnica Operativa

Area Tecnica

Servizi Tecnici

Ufficio Tecnico

Laboratori Aziendali

Direzione Investimenti, Ricerca e Sviluppo

Direzione Risorse (Umane, Finanziarie, ICT, Approvvigionamenti)

ICT e Approv.nti

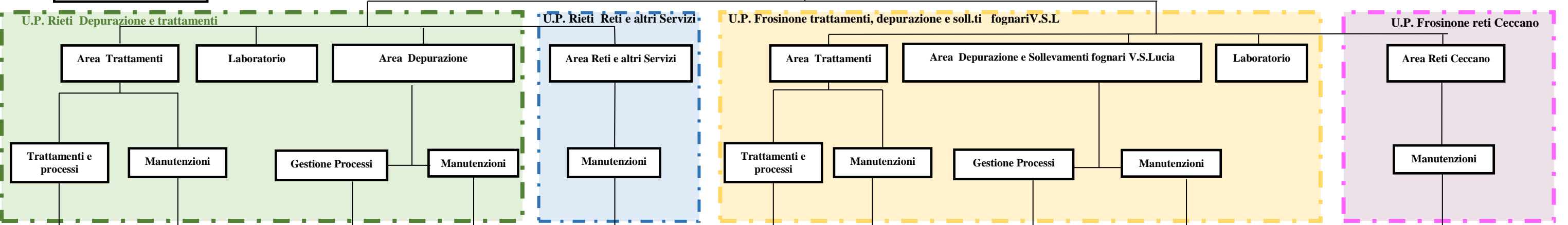
Risorse Umane

Finanziarie

Dir.ne Gestione clienti trattamento reflui non condottati

Addetta

Laboratorio



Personale Operativo